



**USAID**

من الشعب الأمريكي

بذور للإتماء الصءى والائءامءى

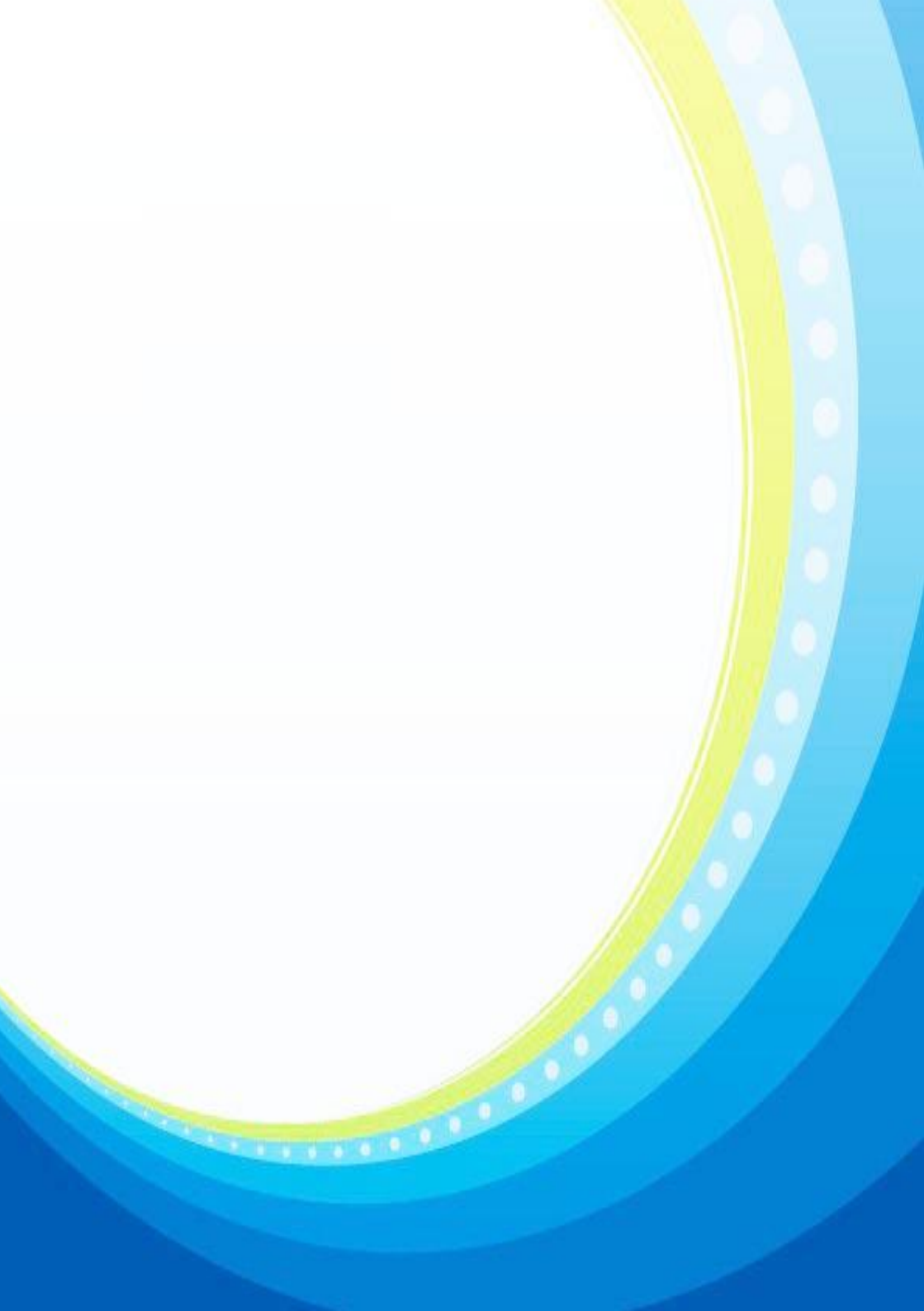
Juzoor for Health & Social Development



# مشروع تعزيز وصول النساء الى الحماية في فلسطين

من خلال تعزيز وتفعيل التوعية  
المءتماعية حول نظام التحويل  
الوطني

في محافظة رام الله



# نظام التحويل الوطني للنساء المعنفات

إن العنف ضد المرأة ظاهرة تجتاح مجتمعنا الفلسطيني، اذ ان نسبة النساء اللواتي ابلغن او افصحن عن تعرضهن للعنف داخل المنزل او من أحد أفراد الاسرة قد بلغ 38%. وتتعدد أشكال العنف الموجه ضد المرأة في مجتمعنا الفلسطيني من العنف الاقتصادي والعنف النفسي الى العنف الجنسي والذي يشكل تهديداً لحياة النساء نظراً للاعتبارات الثقافية والمجتمعية القائمة.

للعمل على مواجهة العنف وتقديم خدمات للنساء اللواتي تعرضن للعنف ، تم تطوير إجراءات وأنظمة لتكون إحدى الخطوات الرئيسية لبناء شبكة فعّالة متعدّدة القطاعات تعمل على حماية

النساء وتقديم الخدمات المتخصصة لهن حسب احتياجاتهن . وبالتالي توفير الخدمات الصحية، الاجتماعية والقانونية التي تدعم حالات العنف وإجراءات التحويل اللازم لها من خلال مساعدة مُزوّدِي هذه الخدمات على التّعرّف على حالات العنف، وتوفير الدّعم الصحيّ، والنّفسي، والقانونيّ، والاجتماعيّ اللازم لها وتحويلها إلى المؤسّسات الأخرى المعنية التي تعمل بهذا المجال إذا ما استدعت الحاجة إلى تحويل النساء إلى جهات ومؤسسات أخرى للمساعدة في تقديم الخدمات المتخصصة وحماية حقهن بالحياة .

كيف يمكن للنساء التوجه لطلب الخدمة  
(الصحية- الاجتماعية- القانونية والحماية) التي

تخص النساء ضحايا العنف ؟

يمكن للمرأة ان تتوجه الى المؤسسات التي تقدم  
خدمات مباشرة للنساء لطلب الخدمة مثل  
مديرية التنمية الاجتماعية، دوائر حماية الاسرة  
في الشرطة الفلسطينية، أو من خلال المؤسسات  
التي تقدم خدمات للنساء من مؤسسات المجتمع  
المدني. كما يمكن ان نصح عن العنف من  
خلال العيادات والمراكز الصحية المتواجدة في  
منطقتك، ويقوم مقدم الخدمات باتباع  
الاجراءات الخاصة بنظام التحويل الوطني  
للنساء المعنفات من أجل تقديم الخدمة الافضل  
للمرأة.

## ما هي الخدمات التي تقدم للنساء في القطاعات المختلفة (الصحية- الاجتماعية- القانونية والحماية)؟

- تتلقى النساء في القطاع الصحي الخدمات الصحية والتي تشمل خدمات التقصي والسؤال عن العنف، العلاج الطبي، المتابعة بما يلزم للنساء.

- اما في القطاع الاجتماعي، فتشمل خدمات الارشاد والمشورة، الارشاد الجماعي، الارشاد الاسري، التوعية، وأيضا تشمل الخدمات في القطاع الاجتماعي خدمات الحماية والتدخل الطارئ للنساء المعنفات.

- في القطاع الشرطي، تقدم خدمات الحماية- بيوت إيواء أو اي شكل من أشكال الحماية، اجتماعي، قانوني والمساواة المبنية على النوع الاجتماعي وتمكين النساء.

- الخدمات القانونية والتي تتمثل بتقديم الدعم القانوني، التمثيل بالمحاكم والاستشارات القانونية.

## محافظة رام الله

اسم المؤسسة	العنوان	الخدمات التي تقدمها المؤسسة
محافظة رام الله والبيرة	هاتف: 02-2986569 رام الله، أم الشرايط	الخدمات الاجتماعية، النفسية، الصحية، الاقتصادية والمساواة المبنية على النوع الاجتماعي وتمكين النساء.
وحدة حماية الاسرة والأحداث	هاتف: 02-2954579 البالوع / مديرية شرطة رام الله	حماية، بيوت إيواء، إجتماعي
مديرية التنمية الاجتماعية/	عمارة عويضة- الطابق الأول قرب سينما القصبة هاتف: 02-2958343	الصحي، الاجتماعي، حماية وبيوت الايواء

<p>الخدمات الصحية (علاج طبي وخدمات الارشاد والمشورة للنساء) تقدم الخدمات في عيادات الرعاية الصحية والمستشفى التابع لوزارة الصحة.</p>	<p>هاتف: 02-2408593 مديرية صحة رام الله - البالوع بجانب وزارة السياحة</p>	<p>مديرية صحة رام الله والبيرة</p>
<p>اجتماعي ، النفسي، قانوني، المساواة المبنية على النوع الاجتماعي</p>	<p>/0599799593 0595227840 المقر الرئيس للدائرة، ديوان قاضي القضاة، البالوع الفروع في كافة المحاكم الشرعية في المحافظات</p>	<p>دائرة الإرشاد والإصلاح الأسري</p>
<p>اجتماعي، صحي، تعليمي، قانوني، اقتصادي، المساواة المبنية على النوع الاجتماعي وتمكين النساء</p>	<p>هاتف: 02-0988747 رام الله، خلف مجمع فلسطين الطبي، عمارة إزمقنا، الطابق الاول</p>	<p>صندوق النفقة الفلسطيني</p>



<p>توفير الحماية والتحويل الى بيوت الامنة، الدعم والارشاد النفسي الارشاد القانوني المساواة المبنية على النوع الاجتماعي وتمكن للنساء</p>	<p>هاتف: 02-2418100 الرقم المجاني 121 من داخل الاراضي الفلسطينية</p>	<p>مؤسسة سوا</p>
<p>اقتصادي، المساواة المبنية على النوع الاجتماعي</p>	<p>هاتف: 02-2413993 شارع الارسال ، خلف وزارة العمل، دخلة الجميل سنتر، عمارة عشتار، الطابق الخامس</p>	<p>اتحاد الجمعيات التعاونية للتوفير والتسليف</p>
<p>حماية، بيوت إيواء أو أي شكل من أشكال الحماية، اجتماعي، قانوني، المساواة المبنية على النوع الاجتماعي</p>	<p>هاتف: 02 / 7-2956146 23 شارع شطارة، بطن الهوى، رام الله</p>	<p>مركز المرأة للإرشاد القانوني والاجتماعي</p>

اجتماعي، قانوني، المساواة المبنية على النوع الاجتماعي وتمكين النساء	هاتف: 2987783/4-02 شارع الارسال، عمارة عواد، الطابق الثاني رام الله	طاقم شؤون المرأة
اجتماعي ، نفسي، صحي تعليمي	هاتف: 02-2961710 عمارة الماسة، الطابق 3 شارع الارسال رام الله	مركز علاج وتأهيل ضحايا التعذيب
حماية، بيوت إيواء، و أي شكل من أشكال الحماية، اجتماعي، نفسي، صحي، تعليمي، المساواة المبنية على النوع الاجتماعي	هاتف: 02-2957574 جمعية الهلال الأحمر، البيرة، شارع القدس	جمعية الهلال الأحمر الفلسطيني
حماية، صحة نفسية، خدمات اجتماعية وقانونية	هاتف: 02-2986761 رام الله- شارع ركب	جمعية المرأة العاملة الفلسطينية للتنمية
اجتماعي، إرشاد فردي، وجماعي وأسري، وقانوني.	هاتف: 02-2408593 البيرة، البالوع، شارع الفجر الجديد	مركز الصحة النفسية المجتمعية

وكالة الغوث الدولية	برنامج حماية العائلة، مواقع عمل وكالة الغوث.	الخدمات الاجتماعية، النفسية، الصحية، الاقتصادية والمساواة المبنية على النوع الاجتماعي وتمكين النساء
------------------------	--	--

**تم إنتاج هذه المادة بتمويل من  
الوكالة الأمريكية للتنمية الدولية  
ضمن برنامج تعزيز العدالة  
الفلسطينية**

**محتوى هذه المادة هو مسؤولية  
المؤسسة ولا يعبر بالضرورة عن  
وجهة نظر الوكالة الأمريكية  
للتنمية الدولية أو الحكومة  
الأمريكية.**

**بذور للإنماء الصحي والاجتماعي**  
Juzoor for Health & Social Development

